



CASA LV/3

EL LUGAR QUE
ESPERABAS
PARA VIVIR

6TA /
SECCIÓN
dmarq.mx

LOMAS VERDES / NAUCÁLPAN EDO / MX

DMA
arquitectos



**VISTA A ZONA
FEDERAL
ARBOLADA**

**CALLE PRIVADA
CON ACCESO
CONTROLADO**

SEGURIDAD 24 / 7

**CASA
LV/3**
dmarq.mx



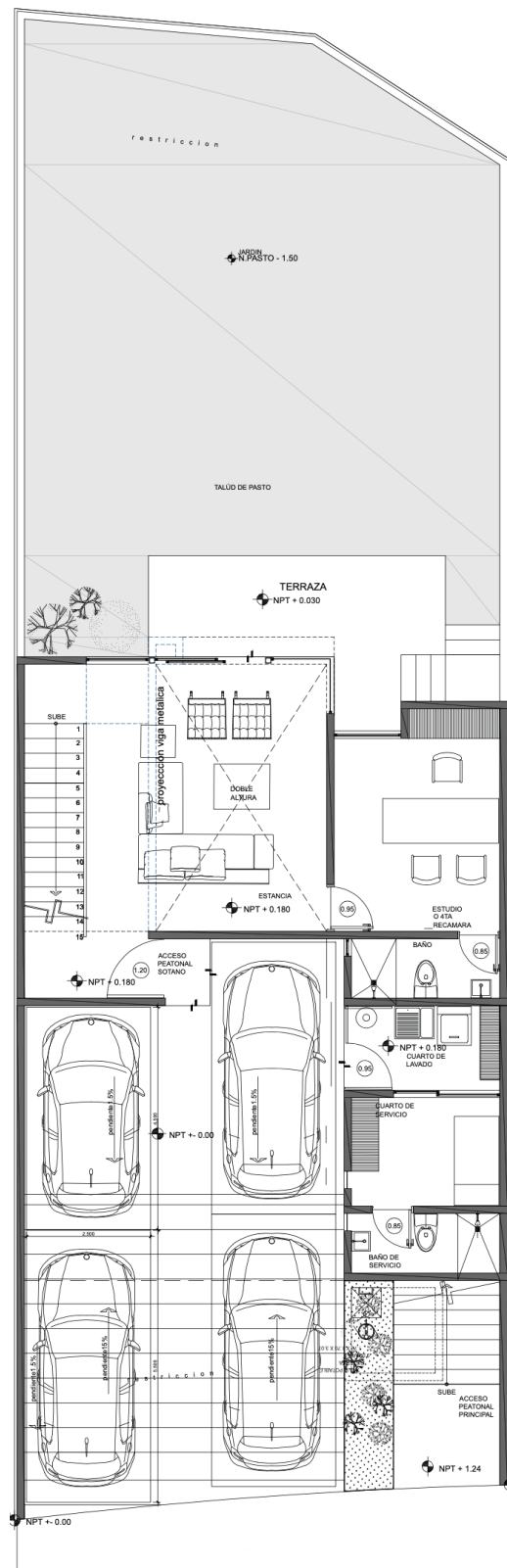
**UBICADA A
10 MINUTOS
DE PERIFÉRICO
POR
AV. SUPER
LOMAS
VERDES.**

dmarq.mx



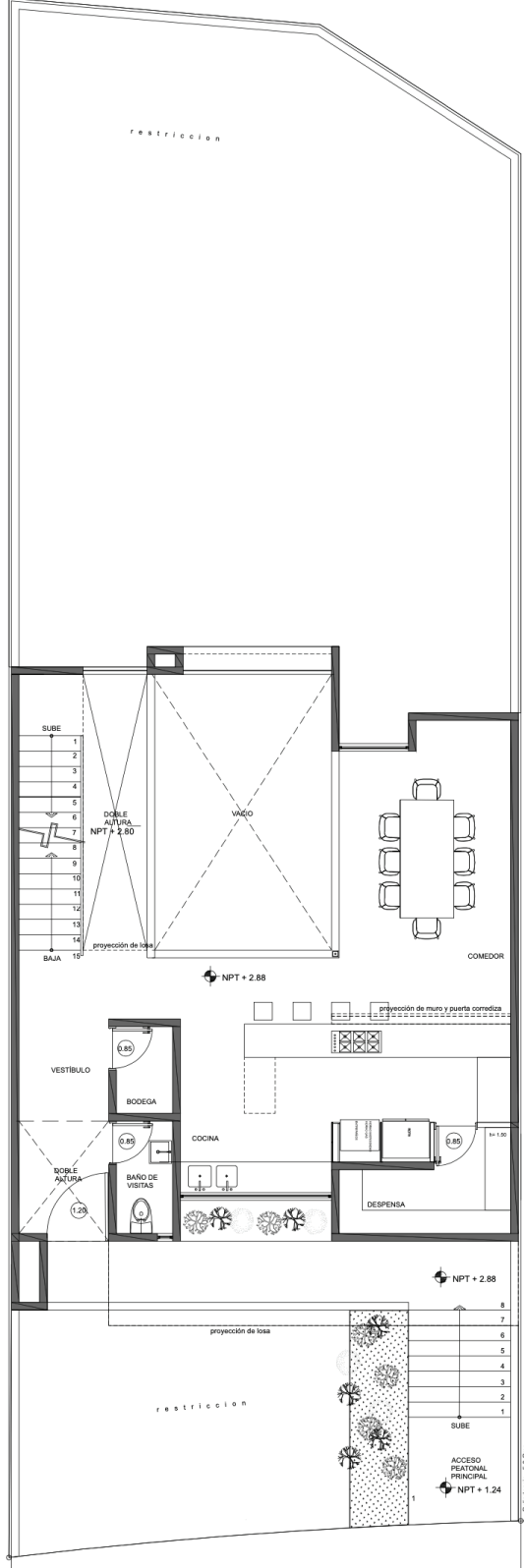
PLANTAS ARQUITECTÓNICAS 3 NIVELES

ESTANCIA
DOBLE ALTURA
JARDÍN
BALCÓNES
COMEDOR
COCINA CON
DESAYUNADOR
DESPENSA
ESTUDIO
CUARTO DE TV
3 RECAMARAS
PRINCIPAL CON
BAÑO VESTIDOR



PLANTA
SÓTANO

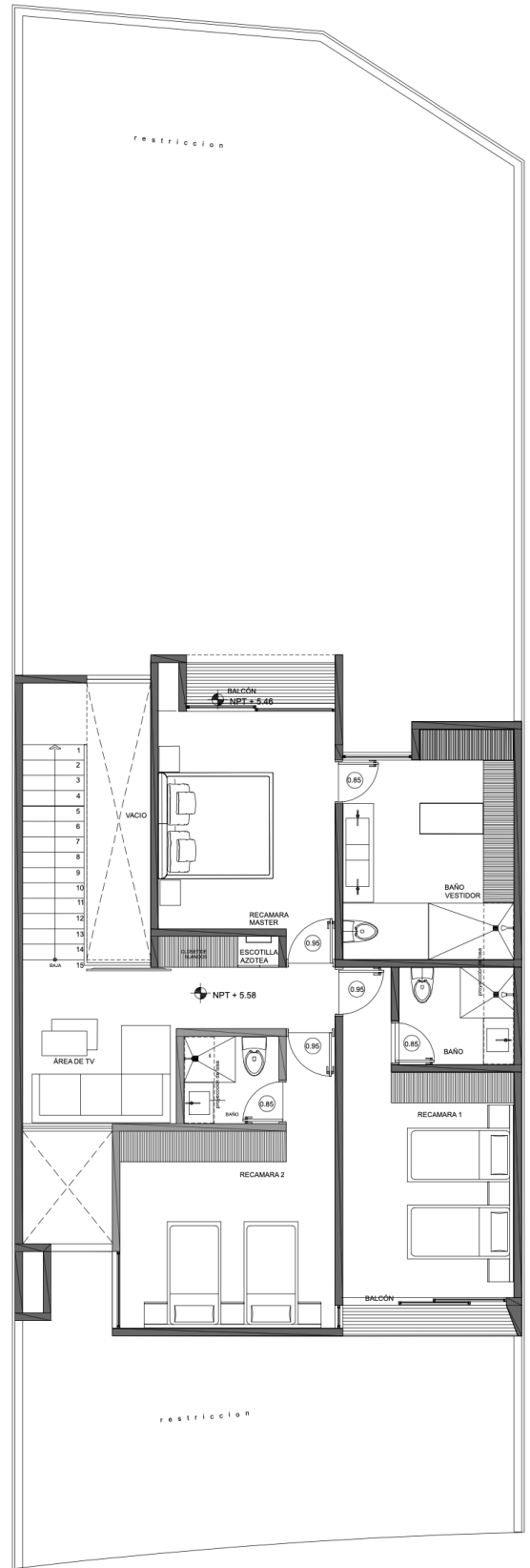
**TERRAZA
 BAÑO DE VISITAS
 ÁREA DE LAVADO
 CUARTO Y BAÑO
 DE SERVICIO
 4 LUGARES DE
 ESTACIONAMIENTO**



**PLANTA
 BAJA**

292 M2
TERRENO

335 M2
CONSTRUCCIÓN



**PLANTA
ALTA**

**LUIS G OSOLLO LOTE 2 MZ 13
LOMAS VERDES / 6TA SECCION
NAUCALPAN EDO/MX.**

dmarq.mx